

GIANETTI 60 SS



€280,000.00

Buone condizioni generali poche ore di moto.

ADDITIONAL INFORMATION

Make	Gianetti
Year	2003
Length	17.2
Power	Power
Cruiser	Motor Yachts
Condition	New
Location	IT

Parisi Broker by Karima Srl mail@parisibroker.com +39 320 6629492

PRODUCT DESCRIPTION

2003 Gianetti 60 Ss

Buone condizioni generali poche ore di moto.

INFORMAZIONI DI BASE SULLA BARCA

Prezzo:	300000
Stato fiscale:	N/A Paid
Fare:	Gianetti
Modello:	60 Ss
Anno:	2003
Condizione:	New
Categoria:	Power
Costruttore:	
Progettista:	Modified Vee
Costruzione:	Fiberglass

PROPULSIONE

Motore n. 1

Fare:	Caterpillar
Modello:	CAT
Carburante:	diesel
Potenza del motore:	735 hp
Tipo:	Inboard
Tipo di elica:	4 Blade, Bronze
Ore del motore:	710

Motore n. 2

Fare:	Caterpillar
Modello:	CAT
Carburante:	diesel
Potenza del motore:	735 hp
Tipo:	Inboard
Tipo di elica:	4 Blade, Bronze
Ore del motore:	710

CARATTERISTICHE

Passerella idraulica:	✓
Caricabatterie:	✓

Parisi Broker by Karima Srl mail@parisibroker.com +39 320 6629492

WC marino:	✓
Aria condizionata:	✓
Riscaldamento:	✓
Radar:	✓
Frigorifero:	✓
Impianto TV:	✓
Bimini top:	✓
Pilota automatico:	✓
Log-contamiglia:	✓
Altoparlanti di pozzetto:	✓
Generatore:	✓
Cuscineria pozzetto:	✓
Scaletta bagno:	✓
Lettore DVD:	✓
Doccia pozzetto:	✓

Parisi Broker by Karima Srl mail@parisibroker.com +39 320 6629492

Microonde:	✓
Plotter:	✓
Elica di prua:	✓
Ecoscandaglio:	✓
VHF:	✓
Lettore CD:	✓
Tavolo pozzetto:	✓
Bussola:	✓
Pozzetto in teak:	✓
Pompa di sentina manuale:	✓
Potenza da banchina:	✓
Congelatore:	✓
GPS:	✓
Acqua calda:	✓
Pompa di sentina elettrica:	✓

Radio:



MISURE

Velocità e distanza

Velocità di crociera: **28 kn**
Velocità massima: **33 kn**

Dimensioni

Lunghezza totale: **17.8 m (58'4 ft)**
Lunghezza coperta: **17.2 m (56'4 ft)**
Pescaggio massimo: **0.9 m (3 ft)**
Baglio: **5.2 m (17'1 ft)**

Varie

Portata sedute: **persone**
Salpa ancora: **Electric**
Portata zattera: **persone**
Circuito elettrico: **220V**

Serbatoi

Serbatoio acqua dolce: **800 L**
Serbatoio carburante: **3000 L**
Serbatoio acque nere: **L**

Sistemazioni

Cuccette singole: **3**
Cuccette doppie: **2**
Cuccette twin: **3**
Cabine:
Servizi igienici: **1**

ALTRO

Numero di capi: Numero massimo di passeggeri: 12 Alette di assetto:
Tipo di guida: Tipo di salpa ancora:
Electric Classe imbarcazione: Motor Yachts

ACCOMMODATIONS

- Cabina armatoriale con bagno e box doccia separato
- Cabina VIP con bagno separato.

Parisi Broker by Karima Srl mail@parisibroker.com +39 320 6629492

- Cabina a poppa con letti a castello e bagno separato
- Master cabin with bathroom and separate shower.
- VIP cabin with separate bathroom.
- Aft cabin with bunk beds and separate bathroom

ADDITIONAL INFORMATION

Radar, VHF, Ecoscandaglio, Lettore CD, Pilota automatico, Plotter, Impianto TV

Generatore, Presa corrente a terra - Passerella idraulica telecomandata -

Acqua calda, Congelatore, Caricabatterie - Autoclave, Batterie, Flap idraulici, Passerella (idraulica), T-Top. Boiler. Altoparlanti, Stereo, TV (SAT). Tendalino.

Elica di prua - Aria condizionata - Impianto stereo con amplificatori - Flap Frigorifero con congelatore - Piano cottura

DECLINAZIONE DI RESPONSABILITÀ

La Società pubblica i dettagli di questa imbarcazione in buona fede e non può pertanto avvallare o garantire l'esattezza di tale informazione

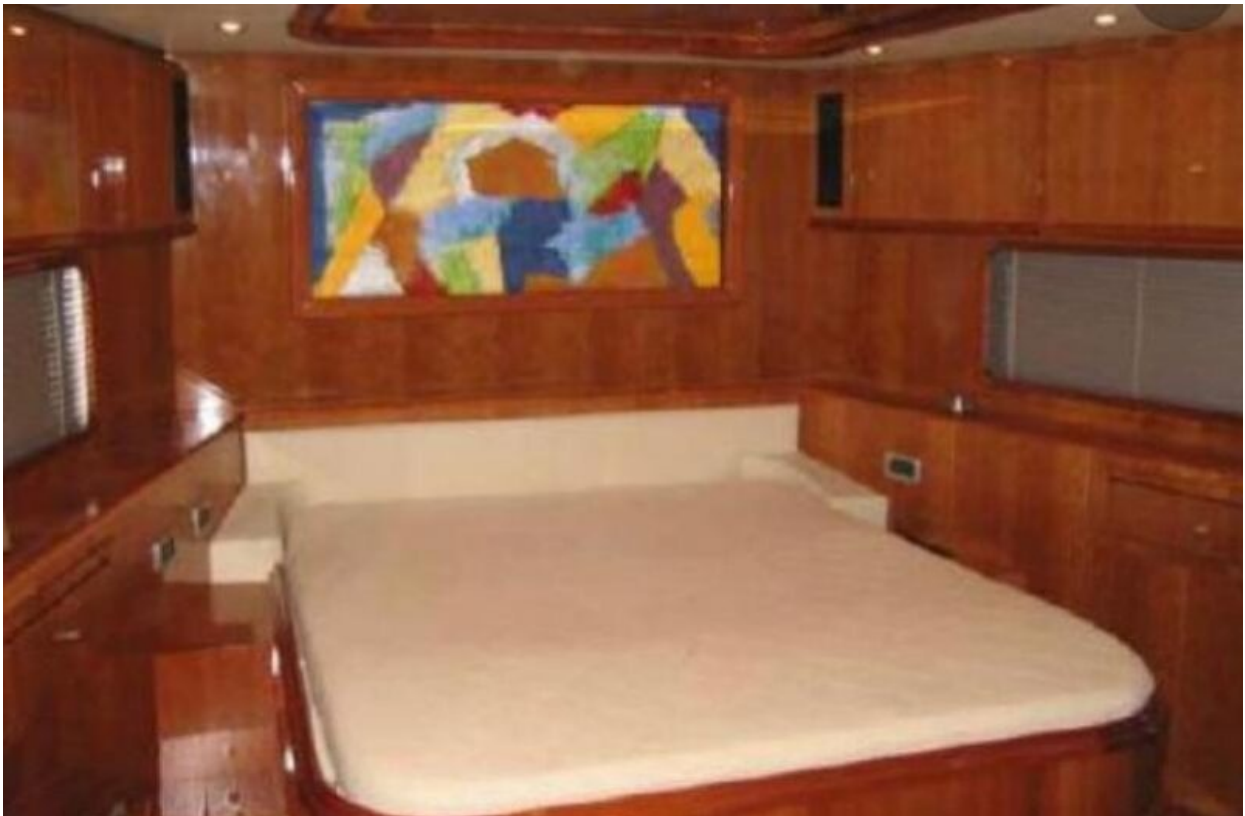
DISCLAIMER

La Società offre i dettagli di questa nave in buona fede, ma non può garantire o garantire l'accuratezza di queste informazioni né garantire le condizioni della nave. Un acquirente dovrebbe istruire i suoi agenti, o i suoi periti, a indagare su tali dettagli che l'acquirente desidera convalidati. Questa nave è offerta soggetta a vendita preventiva, modifica del prezzo o ritiro senza preavviso.

GALLERY IMAGES



Parisi Broker by Karima Srl mail@parisibroker.com +39 320 6629492



Parisi Broker by Karima Srl mail@parisibroker.com +39 320 6629492



Parisi Broker by Karima Srl mail@parisibroker.com +39 320 6629492